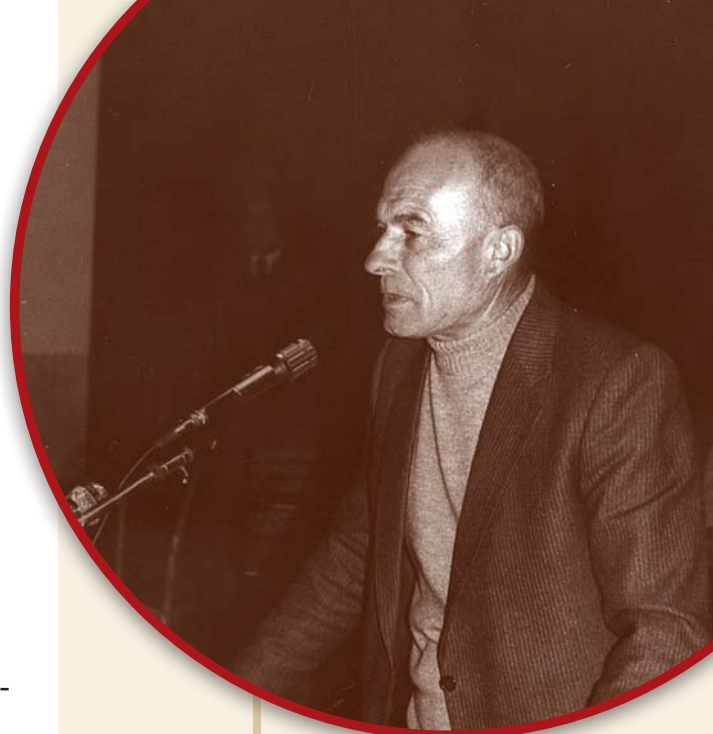


I PROTAGONISTI

Juanne Seu

Chiararamonti, 1915 - Sassari, 1998

Nasce a Chiararamonti nel 1915. Anche lui, a causa della proibizione delle gare durante il ventennio fascista, ha dovuto rimandare il suo esordio sui palchi. Nel suo paese natale, onore riservato a pochi, fa la sua prima apparizione pubblica nel 1945 in compagnia di Elia Bussellu e Juanninu Fadda. Nel primo dopoguerra Juanne Seu ha cominciato a girare la Sardegna, soprattutto in compagnia del collega più anziano Ciccio Piga che di Seu è stato il maestro. In seguito si esibisce con tutti i grandi *cantadores* suoi coetanei. Le sfide con Antoni Pirredda, per oltre 30 anni, sono state la cartina di tornasole dell'innalzamento del livello tecnico e contenutistico della poesia *a bolu*. Poeta di vena naturale, profondo conoscitore della lingua, i suoi versi erano sempre ben costruiti nell'assoluto rispetto della metrica. Muore a Sassari nel 1998.



*Deo a Ciccio Piga tenzo istima
ca m'at isveladu sos segretos.
Cando a cantare so 'essidu a prima
fia minoreddu e pienu de difetos.
Issu m'at currèggidu sa rima
e m'at insinzadu sos cuntzetos.
E si poto unu pagu cumpàrrere
Tot'est mèritu sou devo nàrrere.*

(a Ciccio Piga)

Caro appassionato, potrai approfondire la tua ricerca nella mediateca all'interno del Museo. A disposizione l'archivio della Domus de Janas Editore con notizie, curiosità, biografie dei poeti, gare audio e video, libri, trascrizioni e documenti, il tutto in un'area riservata.